

LEGENDA:

- Komunikace nová skladba-asfalt

Chodníky-betonová dlažba

Betonová plocha

Frézování 50mm-nový asfaltový kryt

Napojení na stávající stav/frézování 100mm

Zeleň

Záhaz lomovým kamenem s prostěrkováním
- Hrany - nový stav

Hrany - stávající stav

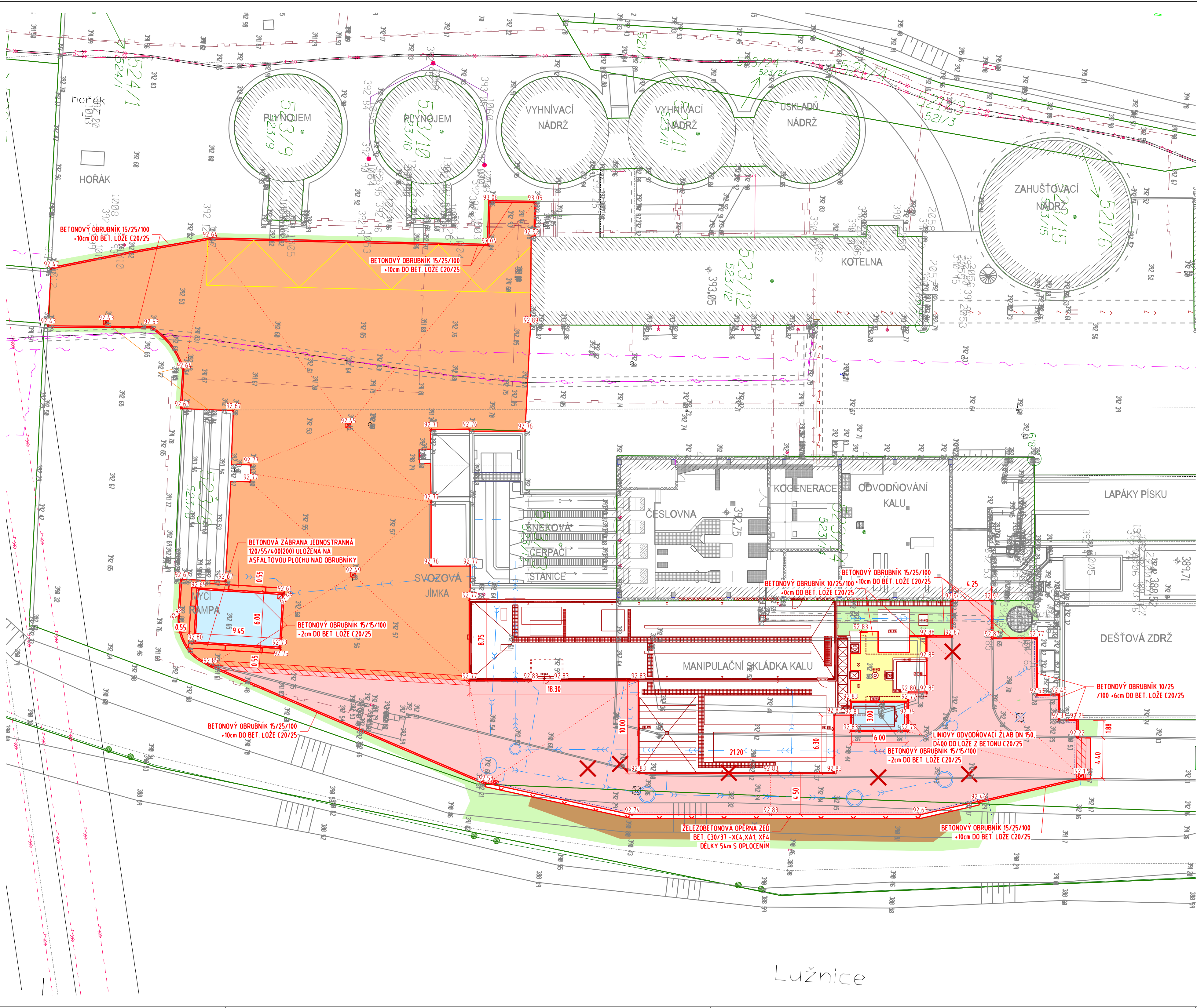
845/2

Katastr nemovitostí - hranice

Jiné objekty stavby


Nově navržené IS

VDZ V12a




Souřadnicový systém : JTSK
Výškový systém : BpV

Revize	Popis revize	Datum revize
--------	--------------	--------------



SILNIČNÍ PROJEKT spol. s r.o.
Palackého třída 12, 612 00 Brno
tel.: +420 541 428 086
E-mail: info@silproj.cz

Zodpovědný projektant	Ing. Ondřej Běloušek
Vypracoval	Ing. Jan Škorík
Kontroloval	Ing. Jaroslav Jarolím



AQUA PROCON s.r.o.
Projektová a inženýrská společnost
Palackého třída 12, 612 00 Brno
tel.: +420 541 428 011
E-mail: info@aquaprocon.cz
www.aquaprocon.cz

Vedoucí projektu	Ing. Aleš Mucha
Vedoucí dílčího projektu	

Investor	Vodárenská společnost Tábořsko s.r.o.
Objednatel	Vodárenská společnost Tábořsko s.r.o.

Formát	8xA4	Měřítko	1:500	Stupeň	DPS	Datum	05/2023	Zakázkové číslo	1590521-50
--------	------	---------	-------	--------	-----	-------	---------	-----------------	------------

Práci

ZPRACOVÁNÍ ČISTÍRENSKÝCH KALŮ AČOV TÁBOR

D - Dokumentace objektů a technických a technologických zařízení
D.1 - Dokumentace stavebního nebo inženýrského objektu
D.1.3 - KOMUNIKACE A ZPEVNĚNÉ PLOCHY

Příloha	SITUACE	Číslo přílohy	D.1.3.2	Souprava	Revize
					.

Lužnice